



**Instituto Guatemalteco de Seguridad Social
Subgerencia de Recursos Humanos
Departamento de Capacitación y Desarrollo**

Plan de Becas y Subsidios 2025

CÁTALOGO





OBSERVACIONES GENERALES

- ✓ La Recepción de requisitos será de forma virtual, por lo que debe de ingresar al formulario para aplicar en línea, el cual se encuentra en www.igssgt.org posteriormente se solicitarán los documentos en físico.
- ✓ Tendrán que escanear los requisitos por individual para poder enviar a través del formulario, uno por uno en formato PDF.
- ✓ Los candidatos que no cumplan con algún requisito al momento de la convocatoria, no serán tomados en cuenta para iniciar el proceso de beca.
- ✓ **"NO"** se tomarán en cuenta cartas de aceptación de Especialidades Médicas que no se encuentren en el Plan de Becas y Subsidios 2025.



REQUISITOS GENERALES

1. Ser guatemalteco.
2. Acreditar buena salud.
3. Ser trabajador del Instituto con un mínimo de un año ininterrumpido de labores **(Trabajadores contratados en el Renglón 022- 011)**.
4. **Requisito para médicos residentes:** Los médicos residentes que estén realizando su último año de residencia, podrán participar en el proceso de convocatoria para optar a una beca o subsidio y previo al otorgamiento de la beca, deberán presentar la constancia de cierre de pensum, respectiva.
5. Contar con el visto bueno del jefe inmediato superior.
6. Presentar solicitud **(descargar formato)**.
7. Acreditar el nivel académico o técnico requerido, en cada caso.
8. Los profesionales universitarios deberán presentar certificación de colegiado activo **(Hasta el mes de junio 2025)**.

PROGRAMAS

BECAS EN EL PAÍS





Área Especialidades y Subespecialidades Médicas y Paramédicas

No.	Programa Académico	Centro de Formación	Duración	Horario	Perfil del Participante	Unidad que al culminar los estudios requiere a los profesionales
1	Postgrado en Dermatología **	Instituto de Dermatología y Cirugía de Piel "INDERMA", con aval de la Universidad Francisco Marroquín	3 años y 4 meses *	De lunes a viernes de 7:00 a 15:00 horas, turnos mensuales, algunas clases son en horario vespertino de 17:00 a 19:00 horas y algunas veces incluyen algún sábado.	Médico y Cirujano con dominio del idioma Inglés comprobable.	Unidad Periférica Zona 11 y CAMIPs
2	Maestría en Ciencias Médicas con Especialidad en Dermatología **	Hospital San Juan de Dios con el aval de la Universidad de San Carlos de Guatemala	4 años	Lunes a viernes de 7:00 a 16:00 horas y turnos según rol.	Médico y Cirujano	Unidad Periférica Zona 11 y CAMIPs
3	Maestría en Ciencias Médicas con Especialidad en Neurocirugía	Hospital General San Juan de Dios y Hospital Roosevelt, con el aval de la Universidad de San Carlos de Guatemala	5 años ***	Lunes a viernes de 7:00 a 17:00 horas y turnos según rol.	Médico Especialista en Cirugía General o con cierre de pensum de esta especialidad ****	Hospital de Accidentes, Gral. Enfermedades., JJAB, Quetzaltenango, Escuintla y Mazatenango

OBSERVACIONES:

* El tiempo de entrenamiento del Postgrado en Dermatología requiere adicionalmente de un mes para ambientación, en septiembre, en este mes no es necesario que se presenten todo el día, únicamente asisten en el horario de clases de 17:00 a 19:00 horas y algunas veces por la mañana de 7:00 a 8:00 horas o sábado, lo cual sería ocasionalmente.

*** El último año es de EPS, se exceptúa de este requisito a los médicos que al ingresar han cursado el programa completo de Cirugía General y por ende han realizado EPS-EM de esta especialidad.

**** Se tomará en cuenta únicamente el cierre de pensum para los EPS-EM 2024.

Área Especialidades y Subespecialidades Médicas y Paramédicas

No.	Programa Académico	Centro de Formación	Duración	Horario	Perfil del Participante	Unidad que al culminar los estudios requiere a los profesionales
4	Maestría y Especialidad en Cardiología	Hospital Roosevelt con el aval de la Universidad Mariano Gálvez	3 años	Lunes a viernes de 7:00 a 16:00 horas y turnos según el rol.	Médicos Especialistas en Medicina Interna o con cierre de pensum de esta especialidad **	Hospital de Enfermedades, JJAB, Escuintla, Puerto Barrios y Quetzaltenango
5	Maestría en Epidemiología	Universidad del Valle de Guatemala	2 años	Modalidad blended learning, no existe un horario específico y tienen algunas sesiones presenciales.	Profesional del campo de la salud, especializado en el análisis de datos de salud y en el desarrollo de investigación epidemiológica.	Hospitales de Quetzaltenango, Mazatenango, Puerto Barrios y Consultorio de Sololá
6	Maestría en Geriatria y Gerontología	Universidad Galileo	2 años	Sábados de 14:00 a 21:00 horas y prácticas	Médico y Cirujano	CAMIP Pamplona, Barranquilla y Zunil
7	Maestría en Periodoncia e Implantes Dentales	Universidad Francisco Marroquín	2 años	Lunes a viernes de 7:00 a 19:00 horas	Cirujano Dentista	CAMIP y Hospital General de Quetzaltenango
8	Maestría en Endodoncia	Universidad de San Carlos de Guatemala	2 años	Lunes a viernes de 7:00 a 14:00 horas	Cirujano Dentista	Policlínica, Hospital General de Enfermedades, Dr. JJAB, Escuintla, Mazatenango, Puerto Barrios, Quetzaltenango
9	Maestría en Rehabilitación Oral	Universidad de San Carlos de Guatemala	2 años	Lunes a viernes de 7:00 a 14:00 horas	Cirujano Dentista	Policlínica, Hospital General de Enfermedades, Dr. JJAB, Escuintla, Mazatenango, Puerto Barrios, Quetzaltenango

OBSERVACIÓN:

** Se tomará en cuenta únicamente el cierre de pensum para los EPS-EM 2024.

Área Especialidades y Subespecialidades Médicas y Paramédicas

No.	Programa Académico	Centro de Formación	Duración	Horario	Perfil del Participante	Unidad que al culminar los estudios requiere a los profesionales
10	Maestría en Odontopediatría	Clínica Waly con aval de la Universidad Rafael Landívar	2 años	Lunes a viernes de 7:00 a 14:00 horas, modalidad híbrida	Cirujano Dentista	Unidades Periféricas Zonas 5 y 11, Hospitales de Escuintla, Mazatenango, Quetzaltenango y Puerto Barrios
11	Maestría en Ciencias Médicas con Especialidad en Oftalmología	Unidad Nacional de Oftalmología, Hospital Roosevelt con el aval de la Universidad de San Carlos de Guatemala	4 años	De lunes a viernes de 7:00 a 15:00 horas con turnos cada 4 días	Médico y Cirujano	Hospital General de Accidentes "Ceibal" y Unidad de Consulta Externa de Especialidades Médico-Quirúrgicas "Gerona"
12	Maestría en la Subespecialidad de Oculoplástica, Orbita y Vías Lagrimales	Unidad Nacional de Oftalmología con el aval de la Universidad Rafael Landívar	1 ½ años	De lunes a viernes de 7:00 a 17:00 horas y los cursos virtuales de lunes a sábados de 7:00 a 8:30 p. m.	Especialista en Oftalmología	Hospital General de Accidentes "Ceibal" y Unidad de Consulta Externa de Especialidades Médico-Quirúrgicas "Gerona"
13	Maestría en Biología Molecular	Universidad Galileo	2 años	Sábados 7:00 a 12:00 horas, modalidad virtual, con algunas actividades presenciales.	Licenciado en Biología, Química, Química Biológica, Química Farmacéutica y Bioquímica y con funciones relacionadas a la maestría.	Hospitales General de Enfermedades, Quetzaltenango, Escuintla, San Marcos
14	Maestría en Logoterapia	Instituto de Ciencias de la Familia con el aval de la Universidad Galileo	1 año	Lunes de 07:00 a 13:30 horas Modalidad en línea, con actividades presenciales de manera optativa y prácticas.	Licenciado y que tengan funciones relacionadas a la maestría.	Hospital de Rehabilitación
15	Técnico Universitario en Profesionalización en Enfermería	Universidad Rafael Landívar (sedes en Antigua Guatemala, Escuintla, Quetzaltenango)	2 años	Sábados de 7:00 a 17:30 horas, y días de prácticas en cada semestre	Auxiliar de Enfermería avalado por el Ministerio de Salud Pública y Asistencial Social y con título de nivel medio.	Unidades Médicas a nivel Nacional

Área Especialidades y Subespecialidades Médicas y Paramédicas

No.	Programa Académico	Centro de Formación	Duración	Horario	Perfil del Participante	Unidad que al culminar los estudios requiere a los profesionales
16	Técnico de Terapia Respiratoria	Escuela de Terapia Respiratoria con el aval de la Universidad de San Carlos de Guatemala	2 años	Primer año: lunes a viernes de 7:45 a 13:00 horas. Segundo año: lunes a viernes de 6:45 a 13:00 horas.	Enfermero Profesional o Fisioterapista	Unidades Médicas a nivel Nacional
17	Técnico Universitario en Emergencias Médicas y Cuidados Críticos	Universidad Galileo	2 ½ años	Viernes de 13:00 a 19:00 horas o Sábados de 12:00 a 20:00 horas y 72 horas de prácticas mensuales	Auxiliar de Enfermería con Título de Nivel Medio	Unidades Médicas a nivel Nacional
18	Técnico Universitario en Radiología e Imágenes Diagnósticas	Universidad Galileo	2 ½ años	Lunes y jueves de 18:00 a 21:00 horas, viernes de 12:00 a 19:00 horas o sábados de 12:00 a 19:00 horas	Personal que labore en el área asistencial y que tengan título de nivel medio.	Hospitales General de Enfermedades, Accidentes Ceibal, Dr. JJAB, Quetzaltenango Mazatenango, Escuintla, Puerto Barrios
19	* Maestría y Especialidad en Cirugía Pediátrica	Hospital Roosevelt con el aval de la Universidad Mariano Gálvez	3 años	Lunes a viernes de 7:00 a 16:00 horas y turnos según el rol.	Médico Especialista en Cirugía General	Hospitales General de Enfermedades, Dr. Juan José Arévalo Bermejo,, Escuintla, Puerto Barrios y Hospitales General del IGSS en Quetzaltenango
20	Técnico Universitario en Cuidados Geriátricos	Universidad Galileo	1 año	1 o 2 días a la semana y prácticas de lunes a viernes, según programación de la Universidad	Auxiliares de Enfermería y Técnicos en Enfermería que laboren en servicios de atención al adulto mayor	Hospitales General de Enfermedades, Dr. Juan José Arévalo Bermejo,, Escuintla, Puerto Barrios y Hospitales General del IGSS en Quetzaltenango

OBSERVACIÓN:

* La Maestría y Especialidad en Cirugía Pediátrica se programó en el país y en el exterior, con la finalidad de contar con más posibilidades para el participante de ser aceptado en uno o en otro lugar.



Área de Administración en Salud y Seguridad Social

No.	Programa Académico	Centro de Formación	Duración	Horario	Perfil del Participante	Unidad que al culminar los estudios requiere a los profesionales
21	Maestría en Administración de Servicios de Salud	Universidad de San Carlos de Guatemala -CUNOC-	2 años	Sábados de 7:00 a 17:00 horas, modalidad virtual o presencial	Licenciados con funciones relacionadas con la maestría.	Hospital General de Quetzaltenango, Hospital del IGSS en Mazatenango, Hospital Departamental de Retalhuleu, Delegación del IGSS en Coatepeque
22	Maestría en Ciencias en Salud Pública con Énfasis en Gerencia de Sistemas y Servicios de Salud	Universidad de San Carlos de Guatemala	1 ½ años	Viernes de 8:00 a 16:30 horas y sábados de 8:00 a 13:30 horas, modalidad semipresencial	Licenciados del campo de la salud, con funciones relacionadas con la maestría.	Subgerencia de Prestaciones en Salud y Unidades Médico-Administrativas
23	Maestría en Salud Pública con Énfasis en Gerencia y Administración de Servicios de Salud	Universidad Rafael Landívar	2 años	Viernes de 18:00 a 20:30 horas y sábados de 8:00 a 13:00 horas	Licenciados del campo de la salud, con funciones relacionadas con la maestría.	Subgerencia de Prestaciones en Salud y Unidades Médico-Administrativas
24	Maestría en Gestión de la Salud y Seguridad en el Trabajo	Universidad Galileo	2 años	Modalidad en línea (virtual con horario asincrónico)	Profesional con título de Licenciatura y con funciones que tengan relación con la maestría.	Unidades Médicas a nivel Nacional
25	Técnico Universitario en Salud y Seguridad Ocupacional	Universidad Galileo	2 ½ años	Sábados de 13:00 a 19:30 horas y prácticas.	Personal con título de nivel medio y que tenga funciones relacionadas con el técnico.	Unidades Médicas a nivel Nacional



Área de Administrativa

No.	Programa Académico	Centro de Formación	Duración	Horario	Perfil del Participante	Unidad que al culminar los estudios requiere a los profesionales
26	Maestría en Administración Pública	Universidad Galileo	2 años	Modalidad virtual Horario asincrónico	Licenciado y que tengan funciones relacionadas con la maestría.	Subgerencias
27	Maestría en Gestión y Dirección de Proyectos	Universidad Galileo	2 años	Modalidad Presencial: lunes, martes y jueves de 18:00 a 21:15 horas o Modalidad Virtual: martes, miércoles y viernes de 18:00 a 19:00 horas.	Licenciado y que tengan funciones relacionadas con la maestría.	Subgerencias
28	Maestría en Tecnologías de la Información	Universidad Galileo	2 años	3 días a la semana según programación, de 18:00 a 21:00 horas, con actividades extracurriculares y modalidad híbrida.	Profesional del área de Tecnología, Sistemas, Informática o Ciencias de la Computación y que sus funciones se relacionen con la maestría.	Departamento de Soporte Técnico, Dirección de Tecnología y Servicio
29	Maestría en Ciberseguridad*	Universidad Galileo	2 años	3 días a la semana según programación, de 18:00 a 21:00 horas, con actividades extracurriculares y modalidad híbrida.	Profesional del área de Tecnología, Sistemas, Informática o Ciencias de la Computación y que sus funciones se relacionen con la maestría.	Departamento de Soporte Técnico, Dirección de Tecnología y Servicio
30	Maestría en Inteligencia Artificial	Universidad InterNaciones	18 meses	2 veces por semana de 18:00 a 21:00 horas, Modalidad 100% en línea horario	Licenciado en Ingeniería Informática, Telemática o Ciencias Matemáticas y de la Computación y con funciones en áreas que tengan relación con la maestría.	Subgerencias de Recursos Humanos y Tecnología

*OBSERVACIÓN:

Para cursar dicha Maestría únicamente puede elegir los postgrados en Seguridad (Seguridad Informática y Gerencia del Aseguramiento de la Información).

Área de Administrativa

No.	Programa Académico	Centro de Formación	Duración	Horario	Perfil del Participante	Unidad que al culminar los estudios requiere a los profesionales
31	Maestría en Administración Hospitalaria	Universidad Galileo	2 años	Lunes y miércoles de 18:00 a 21:15 horas en modalidad 100% virtual	Licenciado que ocupe cargo del área ejecutiva, mandos medios.	Unidades Médico-Administrativas
32	Maestría en Transformación Digital de las Organizaciones	Universidad Internaciones	18 meses	Modalidad 100% en línea con eventos presenciales opcionales	Licenciados o ingenieros cuyas áreas de conocimiento sean Económico-Administrativas, Sociales y Humanísticas, Tecnologías de la Información y Comunicación	Subgerencia de Recursos Humanos y sus Departamentos
33	Diplomado en Redes Cisco	Universidad Galileo	1 año y 3 meses	Lunes y miércoles 18:00 a 21:00 horas, sábados de 7:00 a 10:30 horas en modalidad presencial y la modalidad virtual es sincrónica	Título de diversificado y con funciones en áreas de informática.	Centro de Atención Integral de Salud Mental
34	Técnico en Organización de Eventos	INTECAP	7 meses	Lunes 7:30 a 14:00 horas	Título o diploma de diversificado	Departamento de Comunicación Social y Relaciones Públicas
35	Técnico en Calderas de Vapor	Kinal, Escuela Técnica Superior	10 meses	Sábados de 8:00 a 12:30 o de 13:00 a 17:30 horas.	3º grado de educación básica y con funciones en área afín al técnico.	Hospital de Gineco Obstetricia



Área de Económica-Financiera

No.	Programa Académico	Centro de Formación	Duración	Horario	Perfil del Participante	Unidad que al culminar los estudios requiere a los profesionales
36	Maestría en Gestión, Fiscalización y Control Gubernamental	Universidad de San Carlos de Guatemala	2 años y 1 trimestre	Sábados de 7:00 a 17:00 horas	Licenciado y que tengan funciones relacionadas con la maestría.	Departamento de Auditoría Interna



Área Actuarial y Estadístico

No.	Programa Académico	Centro de Formación	Duración	Horario	Perfil del Participante	Unidad que al culminar los estudios requiere a los profesionales
37	Maestría en Ciencias Actuariales Aplicadas	Universidad Galileo	2 años	Sábados Modalidad virtual sincrónica	Profesionales Administradores, Economistas, Ingenieros y otras carreras afines y que sus funciones tengan relación con la maestría.	Departamento de Capacitación y Desarrollo, Departamento Actuarial

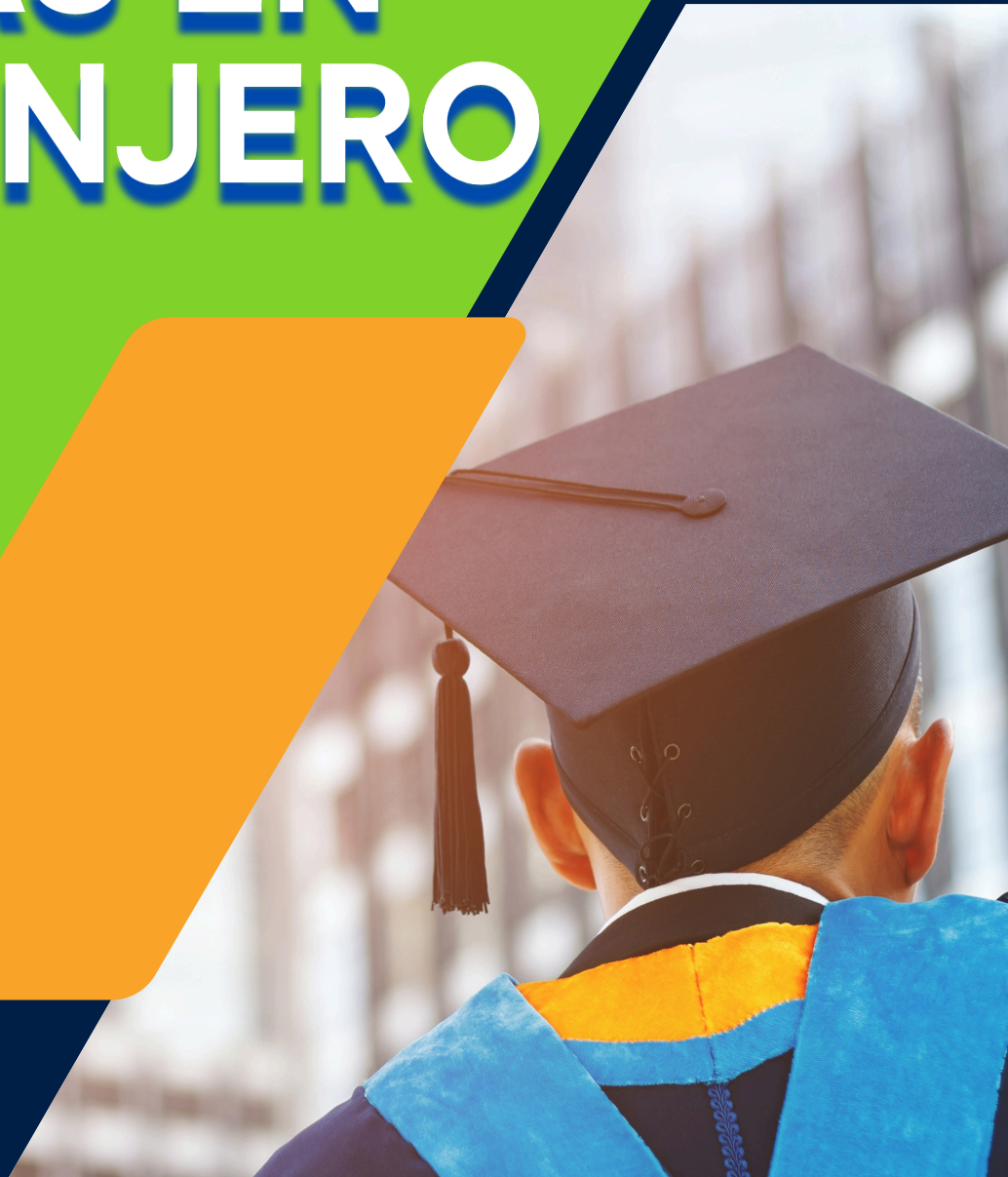


Área Jurídico - Legal

No.	Programa Académico	Centro de Formación	Duración	Horario	Perfil del Participante	Unidad que al culminar los estudios requiere a los profesionales
38	Maestría en Derecho del Trabajo y de la Seguridad Social	Universidad de San Carlos de Guatemala	2 años	Lunes a viernes de 17:00 a 20:30 horas (1 semana al mes, según programación)	Abogado y Notario y con funciones relacionadas con la maestría.	Departamento Jurídico Laboral
39	Maestría en Derecho Penal	Universidad de San Carlos de Guatemala	2 años	1 o 2 días a la semana de 16:30 a 20:30 horas, según programación.	Licenciado en Ciencias Jurídicas y Sociales y con funciones relacionadas a la maestría.	Departamento Legal
40	Maestría en Derecho Civil y Procesal Civil	Universidad de San Carlos de Guatemala	2 años	1 o 2 días a la semana de 16:30 a 20:30 horas, según programación.	Licenciado en Ciencias Jurídicas y Sociales con funciones relacionadas a la maestría.	Departamento Legal

PROGRAMAS

BECAS EN EXTRANJERO





Área Especialidades y Subespecialidades Médicas y Paramédicas

No.	Programa Académico	Centro de Formación	Duración	Horario	Perfil del Participante	Unidad que al culminar los estudios requiere a los profesionales
1	Curso de Postgrado de Alta Especialidad en Medicina en Patología Oncológica	Centros Médicos, Hospitales o Instituciones Médicas en México con el aval de la Universidad Nacional Autónoma de México u otra Universidad de México que sea reconocida por la Universidad de San Carlos de Guatemala	1 año	Lunes a viernes de 7:00 a 16:00 horas y turnos según rol	Médicos Especialistas en Patología con Énfasis en Anatomía Patológica o con Énfasis en Patología Anatómica y Clínica	Hospitales General de Enfermedades, Quetzaltenango, Gineco Obstetricia y Unidad de Consulta Externa de Enfermedades
2	Curso de Postgrado de Alta Especialidad en Medicina en Anestesiología Oncológica		1 año	Lunes a viernes de 8:00 a 16:00 horas y turnos según rol	Médicos Especialistas en Anestesiología	Hospitales General de Enfermedades y Gineco Obstetricia
3	Cursos de Posgrado de Alta Especialidad en Medicina Radiología Oncológica		1 año	Lunes a viernes de 7:30 a 15:30 y turnos según rol	Médicos Especialistas en Radiología, o en Medicina Interna	Hospitales General de Enfermedades, Dr. Juan José Arévalo Bermejo, Gineco Obstetricia, y Unidad de Consulta Externa de Enfermedades
4	Curso de Posgrado de Alta Especialidad en Medicina Radio-Oncología Pediátrica		1 año	Lunes a viernes de 7:30 a 15:30 horas y turnos según rol	Médicos Especialistas en Radiología, pediatras	Hospitales General de Enfermedades, Dr. Juan José Arévalo Bermejo, Gineco Obstetricia, y Unidad de Consulta Externa de Enfermedades
5	Especialidad en Cirugía Oncológica		3 años	Lunes a viernes de 7:00 a 16:00 horas y turnos según rol	Médicos Especialistas en Cirugía General o con cierre de pensum de esta especialidad **	Hospital General de Enfermedades

OBSERVACIÓN:

** Se tomará en cuenta únicamente el cierre de pensum para los EPS-EM 2024

Área Especialidades y Subespecialidades Médicas y Paramédicas

No.	Programa Académico	Centro de Formación	Duración	Horario	Perfil del Participante	Unidad que al culminar los estudios requiere a los profesionales
6	Especialidad en Oncología Pediátrica	Universidad de Guadalajara	2 años	Lunes a viernes de 7:30 a 15:30 horas y turnos según rol	Médicos Especialistas en Pediatría o con cierre de pensum de esta especialidad **	Hospitales General de Enfermedades y Quetzaltenango
7	Especialidad en Enfermería Oncológica		2 años	Lunes a viernes de 15:00 a 21:00 horas y sábados 08:00 a 14:00 horas	Licenciados en Enfermería	Hospital General de Quetzaltenango, Ginecoobstetricia, HGE, escuintla
8	Curso de Postgrado de Alta Especialidad en Medicina en Trasplante de Células Progenitoras Hematopoyéticas	Centros Médicos, Hospitales o Instituciones Médicas en México con el aval de la Universidad Nacional Autónoma de México u otra	1 año	Lunes a viernes de 7:00 a 17:00 horas y turnos según rol	Médicos Especialistas en Hematología	Hospital General de Enfermedades y Unidad de Consulta Externa de Enfermedades
9	Especialidad en Hematología	Universidad de México que sea reconocida por la Universidad de San Carlos de Guatemala	3 años	Lunes a viernes de 7:00 a 16:00 horas y turnos según rol	Especialista en Medicina Interna o con cierre de pensum de esta especialidad **	Hospital General Dr. Juan José Arévalo Bermejo, Unidad de Consulta Externa de Especialidades GERONA, Unidad de Consulta Externa de Enfermedades, Unidad Periférica, Zona 11, Hospital General de Enfermedades y Quetzaltenango
10	Diplomado de Especialización en Citometría de Flujo para el Diagnóstico y Monitorización de Hemopatías Malignas e Inmunodeficiencias Primarias	Universidad de Salamanca España.	2 meses	Lunes a viernes de 7:00 a 17:00 horas	Licenciatura en Químico Biólogo	Hospital General de Enfermedades Laboratorios Nivel 4

OBSERVACIÓN:

** Se tomará en cuenta únicamente el cierre de pensum para los EPS-EM 2024

Área Especialidades y Subespecialidades Médicas y Paramédicas

No.	Programa Académico	Centro de Formación	Duración	Horario	Perfil del Participante	Unidad que al culminar los estudios requiere a los profesionales
11	Curso de Postgrado de Alta Especialidad en Medicina en Cornea y Cirugía Refractiva	Centros Médicos, Hospitales o Instituciones Médicas en México con el aval de la Universidad Nacional Autónoma de México u otra Universidad de México que sea reconocida por la Universidad de San Carlos de Guatemala	1 año	Lunes a viernes de 7:30 a 15:30 y turnos según rol	Médicos Especialistas en Oftalmología	Hospital General de Accidentes "Ceibal" y Unidad de Consulta Externa de Especialidades Médico-Quirúrgicas "Gerona"
12	Curso de Postgrado de Alta Especialidad en Medicina en Trasplante Renal	Centros Médicos, Hospitales o Instituciones Médicas en México con el aval de la Universidad Nacional Autónoma de México u otra Universidad de México que sea reconocida por la Universidad de San Carlos de Guatemala	1 año	Lunes a viernes de 7:00 a 16:00 horas y turnos según rol	Médicos Especialistas en Cirugía General	Hospital General de Enfermedades
13	Especialidad en Nefrología del Trasplante	Centros Médicos, Hospitales o Instituciones Médicas en México con el aval de la Universidad Nacional Autónoma de México u otra Universidad de México que sea reconocida por la Universidad de San Carlos de Guatemala	1 o 2 años (Depende de la Universidad que avale el programa)	Lunes a viernes de 8:00 a 16:00 horas y turnos según rol	Médicos Especialistas en Medicina Interna o con cierre de pensum de esta especialidad **	Hospital General de Enfermedades
14	Curso de Postgrado de Alta Especialidad en Medicina en Trasplante de Médula Ósea	Centros Médicos, Hospitales o Instituciones Médicas en México con el aval de la Universidad Nacional Autónoma de México u otra Universidad de México que sea reconocida por la Universidad de San Carlos de Guatemala	1 año	Lunes a viernes de 8:00 a 16:00 horas y turnos según rol	Médicos Especialistas en Hematología	Hospital General de Enfermedades y Unidad de Consulta Externa de Enfermedades
15	Curso de Postgrado de Alta Especialidad en Medicina en Anestesia en Trasplante	Centros Médicos, Hospitales o Instituciones Médicas en México con el aval de la Universidad Nacional Autónoma de México u otra Universidad de México que sea reconocida por la Universidad de San Carlos de Guatemala	1 año	Lunes a viernes de 8:00 a 16:00 horas y turnos según rol	Médicos Especialistas en Anestesiología	Hospitales General de Enfermedades y Quetzaltenango
16	Curso de Postgrado de Alta Especialidad en Medicina en Hepatología Clínica y Trasplante Hepático	Centros Médicos, Hospitales o Instituciones Médicas en México con el aval de la Universidad Nacional Autónoma de México u otra Universidad de México que sea reconocida por la Universidad de San Carlos de Guatemala	1 año	Lunes a viernes de 8:00 a 16:00 horas y turnos según rol	Médicos Especialistas en Gastroenterología	Hospitales General de Enfermedades y Dr. Juan José Arévalo Bermejo

OBSERVACIÓN:

** Se tomará en cuenta únicamente el cierre de pensum para los EPS-EM 2024

Área Especialidades y Subespecialidades Médicas y Paramédicas

No.	Programa Académico	Centro de Formación	Duración	Horario	Perfil del Participante	Unidad que al culminar los estudios requiere a los profesionales
17	Especialidad en Enfermería Quirúrgica	Universidad de Guadalajara, México	2 años	Lunes a vienes de 15:00 a 21:00 horas y sábados 08:00 a 14:00 horas	Licenciados en Enfermería	Unidades Médicas a nivel Nacional
18	Especialidad en Enfermería Neonatal		2 años	Lunes a vienes de 10:00 a 15:00 horas	Licenciados en Enfermería	Hospital General de Quetzaltenango, HGE, Pamplona y HJJAB, Retalhuleu y Mazatenango
19	Especialidad en Enfermería Obstétrica		2 años	Lunes a vienes de 10:00 a 15:00 horas	Licenciados en Enfermería	Hospital General de Quetzaltenango, HGE, Pamplona y HJJAB, Retalhuleu y Mazatenango
20	Especialidad en Enfermería en Cuidados Intensivos		2 años	Lunes a vienes de 15:00 a 21:00 horas y sábados 08:00 a 14:00 horas	Licenciados en Enfermería	Hospital General de Quetzaltenango, HGE, Pamplona y HJJAB, Retalhuleu y Mazatenango
21	Especialización en Enfermería Nefrológica	Universidad Nacional Autónoma de México Facultad de Estudios Superiores Iztacala	1 año	Lunes a vienes de 10:00 a 15:00 horas	Licenciados en Enfermería	Hospital General de Quetzaltenango y HGE
22	Curso de Alta Especialidad en Medicina en Reconstrucción Articular y Artroscopia	Centros Médicos, Hospitales o Instituciones Médicas en México con el aval de la Universidad Nacional Autónoma de México u otra	1 año	Lunes a vienes de 7:00 a 17:00 horas y turnos según rol	Médicos Especialistas en Traumatología y Ortopedia	Hospital General de Quetzaltenango, Hospital General de Accidentes "Ceibal"
23	Curso de Postgrado de Alta Especialidad en Medicina en Cirugía Endoscópica Ginecológica	Universidad de México que sea reconocida por la Universidad de San Carlos de Guatemala.	1 año	Lunes a vienes de 7:00 a 16:00 horas y turnos según rol	Médicos Especialistas en Ginecología y Obstetricia	Hospitales Dr. JJAB, Gineco Obstetricia y Quetzaltenango

Área Especialidades y Subespecialidades Médicas y Paramédicas

No.	Programa Académico	Centro de Formación	Duración	Horario	Perfil del Participante	Unidad que al culminar los estudios requiere a los profesionales
24	Curso de Postgrado de Alta Especialidad en Medicina en Manejo de Adicciones	Centros Médicos, Hospitales o Instituciones Médicas en México con el aval de la Universidad Nacional Autónoma de México u otra Universidad de México que sea reconocida por la Universidad de San Carlos de Guatemala.	1 año	Lunes a viernes de 7:00 a 17:00 horas y turnos según rol	Médicos Especialistas en Psiquiatría	Centro de Atención Integral de Salud Mental
25	Curso de Postgrado de Alta Especialidad en Medicina en Psiquiatría de Enlace		1 año	Lunes a viernes de 7:00 a 16:00 horas y turnos según rol	Médicos Especialistas en Psiquiatría	Centro de Atención Integral de Salud Mental
26	Curso de Postgrado de Alta Especialidad en Medicina en Ecocardiografía Pediátrica		1 año	Lunes a viernes de 7:30 a 15:30 horas y turnos según rol	Médicos Especialistas en Cardiología Pediátrica	Hospitales General de Enfermedades y Quetzaltenango
27	Curso de Postgrado de Alta Especialidad en Medicina en Cirugía de la Mano		1 año	Lunes a viernes de 7:00 a 16:00 horas y turnos según rol	Médicos Especialistas en Traumatología y Ortopedia	Hospitales General de Enfermedades, General de Accidentes "Ceibal", Escuintla, Quetzaltenango, Puerto Barrios
28	Curso de Postgrado de Alta Especialidad en Medicina del Dolor y Cuidados Paliativos en Adultos		1 año	Lunes a viernes de 7:00 a 17:00 horas y turnos según rol	Médicos Especialistas en Anestesiología	Hospitales General de Enfermedades, Accidentes "Ceibal", Gineco Obstetricia, Dr. Juan José Arévalo Bermejo, Escuintla, Quetzaltenango, Puerto Barrios, Mazatenango y Retalhuleu

Área Especialidades y Subespecialidades Médicas y Paramédicas

No.	Programa Académico	Centro de Formación	Duración	Horario	Perfil del Participante	Unidad que al culminar los estudios requiere a los profesionales
29	Especialidad en Cardiología Intervencionista Pediátrica	Centros Médicos, Hospitales o Instituciones Médicas a nivel internacional que sean reconocidas por la Universidad de San Carlos de Guatemala.	2 años	Lunes a viernes de 7:00 a 17:00 horas y turnos según rol	Médicos Especialistas en Cardiología Pediátrica o con cierre de pensum de esta especialidad **	Hospitales General de Enfermedades y Quetzaltenango
30	Especialidad en Gastroenterología y sus derivados *		3 años	Lunes a viernes de 7:00 a 16:00 horas y turnos según rol	Especialista en Medicina Interna o con cierre de pensum de esta especialidad **	Unidades Medicas
31	Especialidad en Hemodinamia Pediátrica		2 años	Lunes a viernes de 7:00 a 17:00 horas y turnos según rol	Médicos Especialista en Cardiología Pediátrica o con cierre de pensum de esta especialidad **	Hospital General de Quetzaltenango HGE, HJJAB
32	Especialidad en Cirugía Cardiotorácica	Centros Médicos, Hospitales o Instituciones Médicas en México con el aval de la Universidad Nacional Autónoma de México u otra universidad de México que sea reconocida por la Universidad de San Carlos de Guatemala.	4 años	Lunes a viernes de 7:00 a 16:00 horas y turnos según rol	Médicos Especialistas en Cirugía General o con cierre de pensum de esta especialidad **	Hospital General de Enfermedades
33	Especialidad en Cardiología Pediátrica		2 años	Lunes a viernes de 7:00 a 17:00 horas y turnos según rol	Médicos Especialistas en Pediatría o con cierre de pensum de esta especialidad **	Hospital General de Enfermedades, HJJAB, HGQ, Consulta externa de zona 5, Consulta externa de zona 11
34	Especialidad en Angiología y Cirugía Vasculara		3 o 4 años (Depende de la universidad que avale el programa).	Lunes a viernes de 7:00 a 16:00 horas y turnos según rol	Médicos Especialistas en Cirugía General o con cierre de pensum de esta especialidad **	Hospital General de Quetzaltenango y HGE
35	Especialidad en Cirugía Plástica y Reconstructiva		4 años	Lunes a viernes de 7:00 a 16:00 horas y turnos según rol	Médicos Especialistas en Cirugía General o con cierre de pensum de esta especialidad **	Hospital General de Quetzaltenango, Hospital General de Accidentes CEIBAL

OBSERVACIONES:

*Se entenderá como derivados todos aquellos programas que su denominación tenga relación con Gastroenterología y otra rama médica asociada.

** Se tomará en cuenta únicamente el cierre de pensum para los EPS-EM 2024.

Área Especialidades y Subespecialidades Médicas y Paramédicas

No.	Programa Académico	Centro de Formación	Duración	Horario	Perfil del Participante	Unidad que al culminar los estudios requiere a los profesionales
36	Especialidad en Dermatología	Centros Médicos, Hospitales o Instituciones Médicas en México con el aval de la Universidad Nacional Autónoma de México u otra Universidad de México que sea reconocida por la Universidad de San Carlos de Guatemala	3 años	Lunes a viernes de 7:00 a 17:00 horas y turnos según rol	Médicos Especialistas en Medicina Interna o con cierre de pensum de esta especialidad **	Unidad Periférica Zona 11, Unidad Periférica Zona 5, HGE, HGQ, HJJAB, Hospital de Puerto Barrios
37	Especialidad en Endocrinología Pediátrica		2 años	Lunes a viernes de 7:00 a 17:00 horas y turnos según rol	Médicos Especialistas en Pediatría o con cierre de pensum de esta especialidad **	Hospital General de Quetzaltenango, HGE, HJJAB, Consulta Externa zona 5 y Consulta externa zona 11.
38	Especialidad en Medicina Materno Fetal		2 años	Lunes a viernes de 7:00 a 17:00 horas y turnos según rol	Médicos Especialistas en Ginecología y Obstetricia o con cierre de pensum de esta especialidad **	Hospital General de Quetzaltenango, Pamplona, HJJAB, Puerto Barrios, Mazatenango y Escuintla.
39	Curso de Postgrado de Alta Especialidad en Medicina en Cirugía Hepato-Pancreato-Biliar		1 año	Lunes a viernes de 8:00 a 16:00 horas y turnos según rol	Médicos Especialistas en Medicina Interna, Cirugía General y Gastroenterólogos o con cierre de pensum de esta especialidad **	Hospitales General de Enfermedades y Dr. JJAB
40	Especialidad en Urología Ginecológica		2 años	Lunes a viernes de 7:00 a 17:00 horas y turnos según rol	Médicos Especialistas en Ginecología y Obstetricia o con cierre de pensum de esta especialidad **	Hospital de Gineco Obstetricia y Hosp. Gral. Quetzaltenango

OBSERVACIÓN:

** Se tomará en cuenta únicamente el cierre de pensum para los EPS-EM 2024.

Área Especialidades y Subespecialidades Médicas y Paramédicas

No.	Programa Académico	Centro de Formación	Duración	Horario	Perfil del Participante	Unidad que al culminar los estudios requiere a los profesionales
41	Especialidad en Oftalmología	Centros Médicos, Hospitales o Instituciones Médicas en México y Colombia con el aval de la Universidad Nacional Autónoma del país que corresponda u otra Universidad reconocida por la Universidad de San Carlos de Guatemala	3 años	Lunes a viernes de 7:00 a 16:00 horas y turnos según rol	Médico y Cirujano	Hospital General de Accidentes "Ceibal" y Unidad de Consulta Externa de Especialidades Médico-Quirúrgicas "Gerona"
42	Especialidad en Dermatología Pediátrica	Centros Médicos, Hospitales o Instituciones Médicas en México con el aval de la Universidad Nacional Autónoma de México u otra Universidad de México que sea reconocida por la Universidad de San Carlos de Guatemala.	2 o 3 años (Depende de la Universidad que avale el programa)	Lunes a viernes de 7:00 a 15:00 horas, con turnos según necesidades del servicio	Médicos Especialistas en Pediatría o con cierre de pensum de esta especialidad *	Unidad Periférica Zona 11, Unidad Periferica zona 5, HGE, HJJAB, HGQ, Escuintla y Puerto Barrios
43	Especialidad en Terapia de Heridas, Estomas y Quemaduras	Universidad Panamericana, México	8- 10 meses (Depende de la Universidad que avale el programa)	Lunes a viernes de 9:00 a 13:30 horas	Médicos Generales o Licenciados en Enfermería	Hospital General de Quetzaltenango, Hospital General de Accidentes
44	Especialidad en Hemodinamia y Cardiología Intervencionista	Universidad de Guadalajara	2 años	Lunes a viernes de 7:00 a 17:00 horas y turnos según rol	Médicos Especialistas en Cardiología	Hospitales Gral. Enfermedades, Dr. JJAB, General de Quetzaltenango
45	Máster en Medicina Evaluadora y Peritaje Médico	Institut de Formació Contínua-IL3 Universitat de Barcelona, España	1 año y 1 mes	Modalidad en línea asincrónica	Médicos Especialistas en Medicina Interna, Medicina Física y Rehabilitación, con funciones relacionadas a dicho programa.	Departamento de Medicina Legal y Evaluación de Incapacidades

OBSERVACIÓN:

** Se tomará en cuenta únicamente el cierre de pensum para los EPS-EM 2024

Área Especialidades y Subespecialidades Médicas y Paramédicas

No.	Programa Académico	Centro de Formación	Duración	Horario	Perfil del Participante	Unidad que al culminar los estudios requiere a los profesionales
46	Maestría en Bioestadística	Universidad Javeriana Bogotá, Colombia	2 años	Martes a viernes de 17:00 a 21:00 horas	Profesionales del sector salud y de Ciencias biológicas, así como a personas con entrenamiento previo en estadística, matemáticas y áreas afines que se desempeñen en el sector salud y con funciones relacionadas a la maestría.	Departamento de Medicina Preventiva
47	Diplomado en Tanatología	Instituto Mexicano de Tanatología	1 año y 5 meses	4 horas diarias, 2 veces al mes, modalidad virtual	Profesionales de las diferentes disciplinas que sean afines al diplomado, con funciones relacionadas con la atención al paciente	Hospitales General de Enfermedades, Dr. Juan José Arévalo B, Accidentes "Ceibal", Unidad de Consulta Externa "Gerona", Gineco Obstetricia, Mazatenango, Escuintla, Quetzaltenango, Puerto Barrios y Unidad Periférica Zona 11
48	Especialidad en Cardiología	Centros Médicos, Hospitales o Instituciones Médicas en México con el aval de la Universidad Nacional Autónoma de México u otra universidad de México que sea reconocida por la Universidad de San Carlos de Guatemala	3 años	Lunes a viernes de 7:00 a 17:00 horas y turnos según rol.	Especialistas en Medicina Interna o con cierre de pensum de esta especialidad*	Hospital General de Enfermedades y Hospital General de Quetzaltenango, Hospital General Dr. Juan José Arévalo Bermejo, Hospital del IGSS en Escuintla y Hospital Departamental de Puerto Barrios
49	Cursos de Posgrado de Alta Especialidad en Medicina en Ecocardiografía	Universidad de San Carlos de Guatemala	1 año	Lunes a viernes de 7:00 a 16:00 horas y turnos según rol	Médicos Especialista en Cardiología	Hospital General de Enfermedades

OBSERVACIÓN:

* Se tomará en cuenta únicamente el cierre de pensum para los EPS-EM 2024

Área Especialidades y Subespecialidades Médicas y Paramédicas

No.	Programa Académico	Centro de Formación	Duración	Horario	Perfil del Participante	Unidad que al culminar los estudios requiere a los profesionales
50	Especialidad en Endocrinología	Centros Médicos, Hospitales o Instituciones Médicas en México y Colombia con el aval de la Universidad Nacional Autónoma del país que corresponda u otra Universidad reconocida por la Universidad de San Carlos de Guatemala	2 años	Lunes a viernes de 7:00 a 17:00 horas y turnos según rol.	* Especialista en Medicina Interna o con cierre de pensum de esta especialidad o con cierre de pensum de esta especialidad	Hospital General de Enfermedades y Hospital General de Quetzaltenango, Hospital General Dr. Juan José Arévalo Bermejo, Hospital del IGSS en Escuintla y Hospital Departamental de Puerto Barrios
51	Especialidad en Genética Médica	Centros Médicos, Hospitales o Instituciones Médicas en México con el aval de la Universidad Nacional Autónoma de México u otra universidad de México que sea reconocida por la Universidad de San Carlos de Guatemala.	3 años	Lunes a viernes de 7:00 a 17:00 horas y turnos según rol.	Médico y Cirujano	Hospital General de Enfermedades
52	Cursos de Posgrado de Alta Especialidad en Electrofisiología Cardíaca		2 años	Lunes a viernes de 7:00 a 16:00 horas y turnos según rol	Médicos Especialistas en Medicina Interna y Cardiología	Hospital General de Enfermedades
53	Especialidad en Cirugía Pediátrica		4 años	Lunes a viernes de 7:00 a 16:00 horas y turnos según rol	* Médicos Especialistas en Pediatría o con Cierre de Pensum de esta especialidad	Hospitales General de Enfermedades, Dr. Juan José Arévalo Bermejo., Escuintla, Puerto Barrios y Hospitales General del IGSS en Quetzaltenango
54	Diplomado en Farmacovigilancia	Universidad Nacional Autónoma de México	6-8 meses	Modalidad Online Sábados de 9:00 a 15:00 horas.	Médico y Cirujano, Médico Auditor, Médico Supervisor, Químico Farmacéutico, Licenciados en Enfermería, Jefe de Farmacia y Bodega	Dirección Técnica de Logística de Insumos, Medicamentos y Equipo Médico

OBSERVACIÓN:

*Se tomará en cuenta únicamente el cierre de pensum para los EPS-EM 2024



Área de Administración en Salud y Seguridad Social

No.	Programa Académico	Centro de Formación	Duración	Horario	Perfil del Participante	Unidad que al culminar los estudios requiere a los profesionales
55	Diplomado en Auditoría Médica	San Ignacio University Miami, Florida	6 meses	Modalidad Online	Médicos Generales y Médicos Especialistas con funciones relacionadas a dicho programa	Departamento de Auditoría de Servicios de Salud



Área Administrativa

No.	Programa Académico	Centro de Formación	Duración	Horario	Perfil del Participante	Unidad que al culminar los estudios requiere a los profesionales
56	Especialización en Ingeniería de Procesos de Nutrición Hospitalaria en Línea Fría Completa y Línea Mixta	Universidad de Salamanca, España	9 Meses	Horario Práctica: Lunes a jueves jornada completa, viernes mañanas Teoría: Viertes tardes, sábado completo	Nutricionistas, Ingenieros y Ecónomos con funciones relacionadas al Master	Modular Zona 11, Hospital General de Enfermedades, Hospital General Dr. Juan José Arévalo Bermejo y Hospital de Gineco-Obstetría
57	Diplomado Farmacoeconomía	Universidad Nacional Autónoma de México	6/8 Meses	Modalidad Online Sábados de 9:00 a 15:00 horas.	Médico y Cirujano, Economistas, Administradores, Químicos Farmacéuticos, Químicos Biólogos, Contadores Públicos y Auditores, con funciones relacionadas a dicho diplomado	Unidades Médicas a Nivel Nacional y Dirección Técnica de Logística de Insumos, Medicamentos y Equipo Médico
58	*Diplomado en Diseño y Construcción de Hospitales	Universidad privada en Puebla de Zaragoza, México	13 Meses	Un sábado al mes de 9:00 a 17:00	Arquitectos e Ingenieros y Médicos Especialistas dedicados a la gestión y organización de Unidades Hospitalarias	Todas las Unidades


DOCUMENTOS A PRESENTAR


1. Solicitud de Beca ([Descargar formato adjunto](#)).
2. Curriculum vitae con fotografía reciente ([Máximo 3 hojas](#)).
3. Fotocopia del DPI de ambos lados, presentar original ([Ampliada al 150%](#)).
4. Fotocopia del título de ambos lados, del nivel académico requerido con sellos de Contraloría General de Cuentas y SAT ([Presentar original](#)).
5. Certificación en original de colegiado activo, como mínimo hasta junio de 2025 ([únicamente para profesionales](#)).
6. Descripción de funciones que realiza, con visto bueno del Jefe Inmediato Superior ([Descargar formato](#)).
7. Certificación médica reciente, que especifique que cuenta con buena salud, nombre completo y No. DPI del candidato y fecha del período de vigencia de convocatoria ([Extendida por médico particular y con timbre](#)).
8. Participaciones en actividades académicas y felicitaciones, de los últimos 3 a 5 años ([Máximo 10](#)).
9. Fotocopia del RTU actualizado ([2 copias](#)).



LINEAMIENTOS PARA PRESENTAR PAPELERIA

1. Los documentos deben presentarse en el mismo orden que se especificó anteriormente, en folder nuevo tamaño carta, con gancho, forrado con nylon y del color como se menciona a continuación:

 Becas en el país

 Becas en el extranjero

2. La solicitud de la beca tiene que incluir el nombre completo del programa que desea estudiar, como aparece en el listado antes mencionado. ([Descargar formato adjunto](#)).

3. El Curriculum Vitae debe incluir como mínimo:

- Datos generales del trabajador (Nombre completo, dirección de domicilio, profesión, fotografía tamaño cédula o digital reciente, agregar número DPI, NIT, No. teléfono, correo electrónico).
- Estudios realizados.
- Cursos de capacitaciones, seminarios y congresos.
- Experiencia laboral.

4. Los **profesionales Médicos** interesados en segundas especialidades, deben incluir fotocopia del título de médico y cirujano y el de la especialidad que es requisito para ingresar a la otra especialidad.

5. Los **profesionales Médicos** pueden agregar la certificación de colegiado activo hasta junio 2025, emitida por Banrural.

6. Los Profesionales de otras carreras deben presentar la certificación original de colegiado activo hasta junio 2025, emitida por el colegio correspondiente.

7. El **Personal de Enfermería** que esté interesado en algún técnico debe presentar título de diversificado y el diploma de Auxiliar de Enfermería avalado por el Ministerio de Salud Pública y Asistencia Social. Asimismo debe contar con el visto bueno del jefe de servicio y superintendente de enfermería de la unidad en la que labora ([en la solicitud de la beca y en la descripción de funciones](#)).



**Instituto Guatemalteco de Seguridad Social
Subgerencia de Recursos Humanos
Departamento de Capacitación y Desarrollo**

Más Información

Escanear Código QR



**PBX:1522 Ext. 99213 y 99214
Whatsapp: 4124-4707
5ª. avenida 1-00 zona 13**