



INSTITUTO GUATEMALTECO DE SEGURIDAD SOCIAL ORGANIGRAMA ESTRUCTURAL

ÓRGANOS SUPERIORES

SUBGERENCIAS

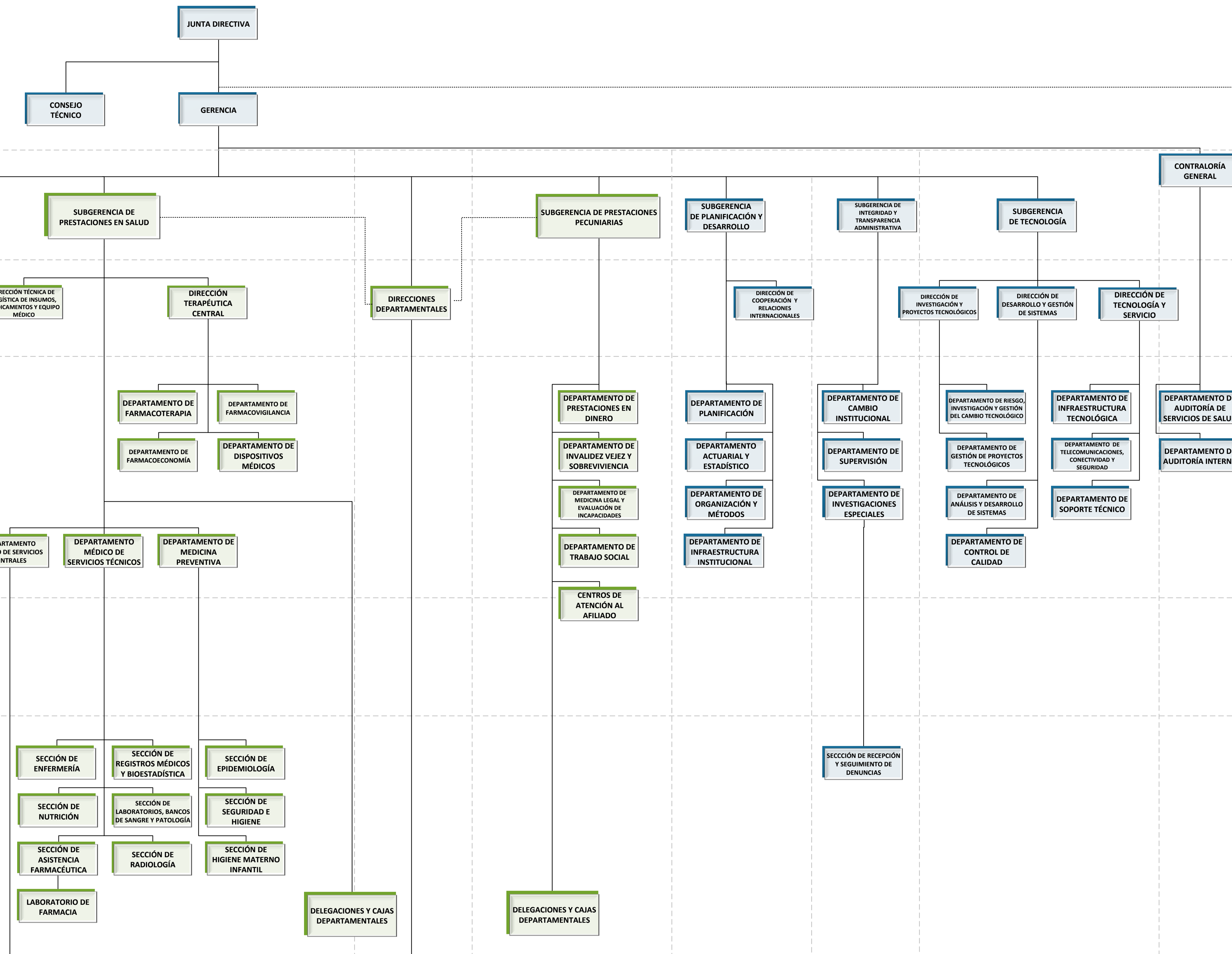
DIRECCIONES

DEPARTAMENTOS

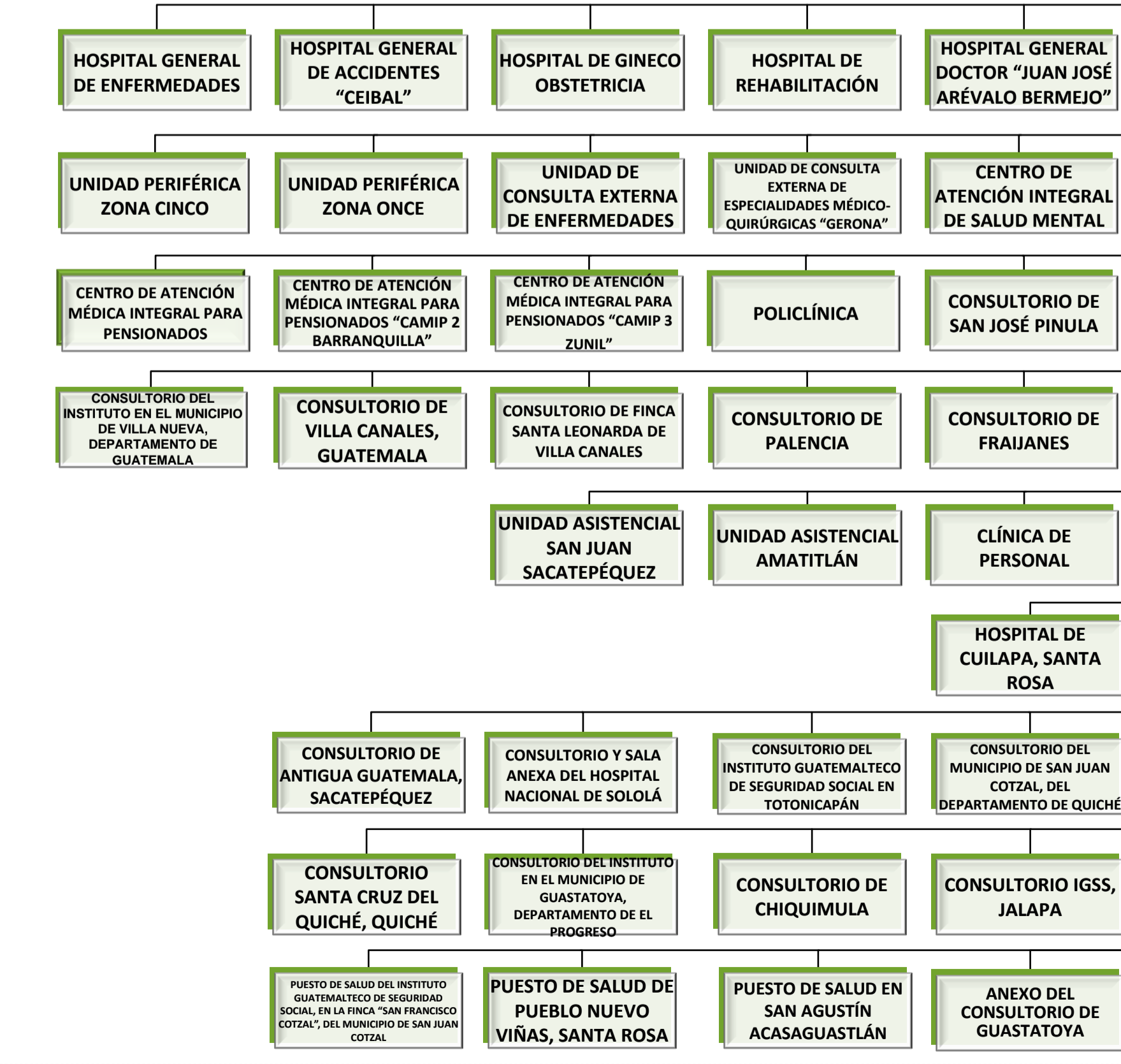
DIVISIONES

SECCIONES

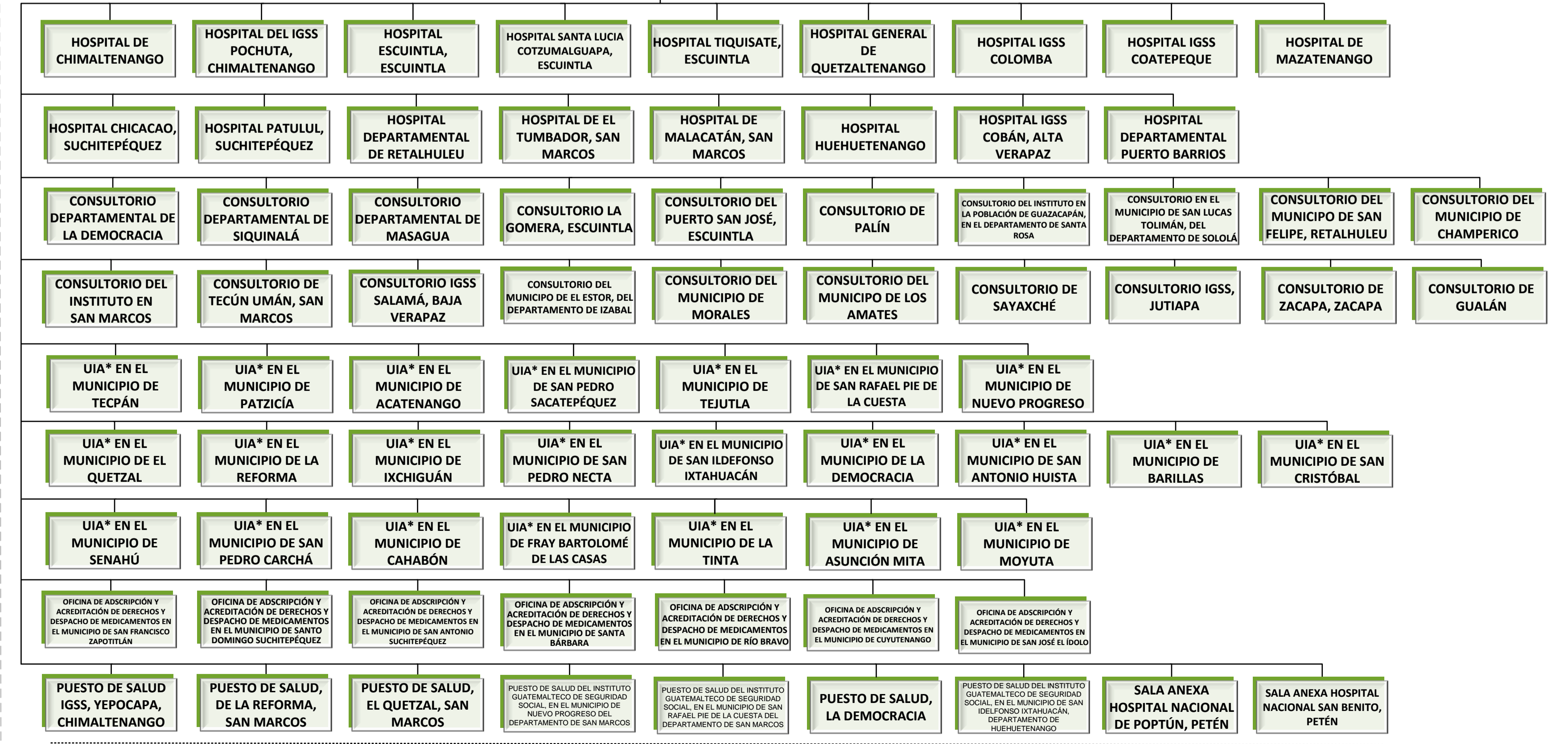
UNIDADES MÉDICO HOSPITALARIAS



UNIDADES MÉDICO HOSPITALARIAS DEL ÁREA METROPOLITANA



UNIDADES MÉDICO HOSPITALARIAS DEL ÁREA DEPARTAMENTAL



UNIDADES MÉDICO HOSPITALARIAS DEL ÁREA METROPOLITANA

UNIDADES MÉDICO HOSPITALARIAS DEL ÁREA DEPARTAMENTAL

*UNIDAD INTEGRAL DE ADSCRIPCIÓN, ACREDITACIÓN DE DERECHOS Y DESPACHO DE MEDICAMENTOS
 FUENTE: ESTRUCTURA ORGÁNICA DICTADA EN ACUERDOS 1119, 1150, 1164, 1166, 1190, 1197, 1199, 1241, 1248, 1322, 1375, 1378, 1418, 1428, 1443, 1444, 1462, 1468 y 1480 DE JUNTA DIRECTIVA. ACUERDOS DE GERENCIA 1319, 1664, 3528, 3552, 12/84, 24/2015 y 19/2021
 * DECRETO 57-2008 DEL CONGRESO DE LA REPÚBLICA DE GUATEMALA Y ACUERDO DEL GERENTE 19/2019.
 DISEÑO: DEPARTAMENTO DE ORGANIZACIÓN Y MÉTODOS.
 ÚLTIMA REVISIÓN: DICIEMBRE 2023.

